

# ASSEMBLY INSTRUCTIONS

I LOVE LINEN CAMPAIGN from the April 13 to May 13

MANDATORY SET UP: before April 13

Organized by the CELC – The European Confederation of Linen and Hemp

## Linen facts

LINEN  
FACTS

ilovelinen.uk  
#lovelinen



### FLAX, THE LOCALLY-GROWN, BLUE-FLOWERING PLANT

- Mainly grown in Normandy and the north of France, Belgium and the Netherlands. A European exception, from Caen to Amsterdam.
- Europe is the top producer accounting for 90% of flax produced worldwide.
- European flax cannot be decolourised: the naturally moist ocean climate + fertile soil + ancestral know-how + harmony that ensures top quality, productivity and a natural, innovative product.
- Terminology tip: we use the word flax for the plant, fibre and yarn, and linen for textiles.

### FLAX, A PLANT THAT BENEFITS THE PLANET

- No irrigation: rainwater is sufficient.
- No seeds for the remarkably eco-friendly crop.
- No waste: the entire biodegradable plant can be and indeed is used.
- No chemicals at any of the various steps in its transformation from fibre to yarn.
- Commitments certified by the EUROPEAN FLAX charter, a quality label designating premium European flax fibre, for all applications.

### LINEN, PROGRESSIVE AND VERSATILE

- 60% of linen is used in fashion, including knits.
- 30% in home furnishings, including washed linen.
- 10% for technical applications in which its sturdiness, light weight and capacity for shock absorption make it a great choice of natural fibre in high-performance composites.

## Poster A0 ou A1



To set up in the windows

## Flax seed packets

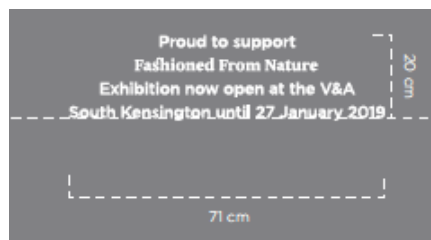
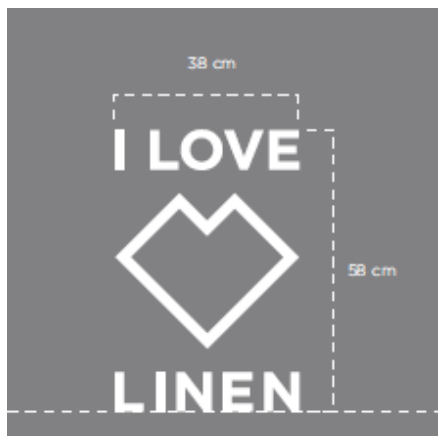


To distribute to your clients

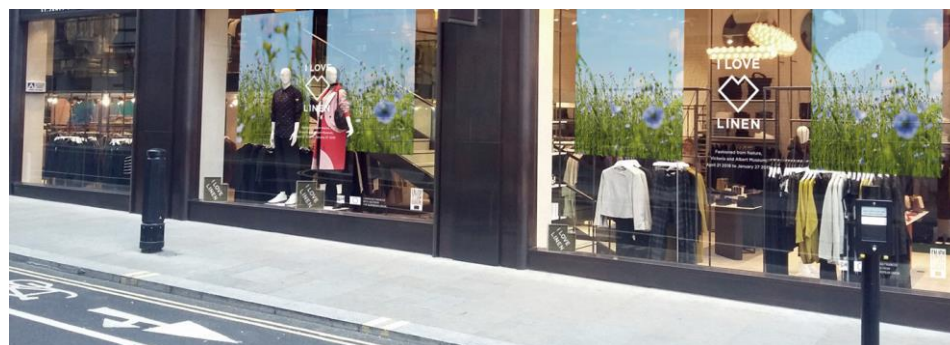
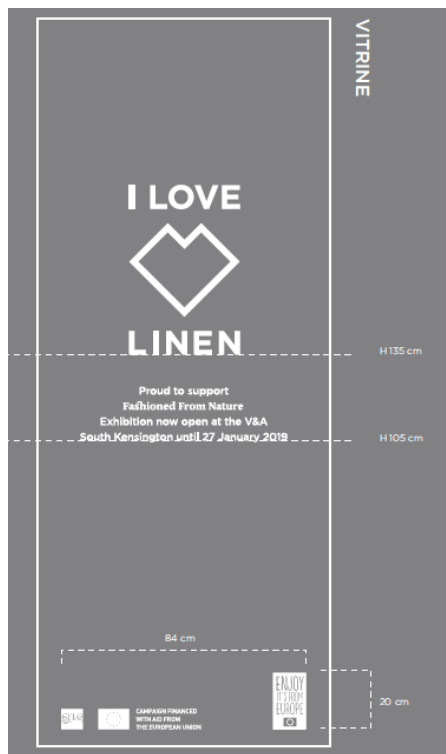
## Wooden boxes



## Windows kit – mandatory to use all the stickers :



Position on the windows



## Astuces de pose pour les éléments vitrophanie

- 1) **IMPORTANT:** clean all the stickers before the set up
- 2) « I LOVE LINEN » sticker and « V&A » sticker  
( TO SET UP ON THE OUTSIDE OF THE WINDOWS)

Set up the stickers in the middle of the window.

- C'est un texte découpé, toutes les lettres sont séparées.
- Prendre la vitrophanie et la placer contre la vitre.
- Décoller légèrement le coin et tirer la partie qu'on a légèrement décollé.
- Bien appliquer pour que les lettres soient collées sur la vitre.
- Coller entièrement la partie transparente sur la vitre tout en retirant la partie opaque blanche.
- Une fois celle-ci collée (et la partie blanche retirée en entier), il faut maroufler/aplatir (avec éventuellement une carte de crédit) les vitrophanies en entier, pour qu'il n'y ait pas de bulles.
- Retirer ensuite la film transparent: seul les lettres blanches et le cœur restent collées sur la vitrine.

### 3) Le bandeau de logos partenaires (voir image et photo ci-contre)

Les astuces pour l'élément restant (Logo « Solo Lino », Logo « CELC, Logo Europe et Logo « Enjoy it's from Europe ») (À COLLER A L'INTERIEUR DE LA VITRINE, TEXTE LISIBLE À L'ENVERS).

**IMPORTANT:** Placer la barre de logo en bas à gauche de la vitrine

- Chaque élément est un adhésif repositionnable.
- La colle est sur la face avant de la pose).
- Présenter l'adhésif face avant sur la vitre.
- Le Coller
- La Maroufler/l'aplatir pour éviter les bulles.